



REPUESTOS AUTOMOTORES

CATÁLOGO



ETC[®]
YOUR LIFETIME PARTNER

www.jm-ltda.com

02.03.99.218726

1



ABRAZADERA ESCAPE FH12/FL6

02.03.89.218623

2



AMORTIGUADOR CABINA DELANTERO

02.03.89.218631

3



AMORTIGUADOR CABINA F12

02.03.89.218630

4



AMORTIGUADOR CABINA NORMAL

02.03.89.227014

5



AMORTIGUADOR CABINA F12 DELANTERO CON AIRE

02.03.89.227010

6



AMORTIGUADOR CABINA F12 DELANTERO CON PLATO

02.03.89.227012

7



AMORTIGUADOR CABINA TRASERO CON AIRE

02.03.89.227009

8



AMORTIGUADOR CABINA TRASERO CON PLATO PEQUEÑO

02.03.89.227011

9



AMORTIGUADOR CABINA FH12 TRASERO. OREJA GRANDE

02.03.99.218735

19



BARRA ESTABILIZADOR FH12/13

02.04.33.252838

20



BARRA OSCILANTE

02.03.32.216743

21



BASE DE GLOBO

02.05.13.219537

22



BIELA COMPRESORA WABCO

02.03.07.215887

23



**BOMBA ALIMENTADORA COMPLETA
CON RODILLO CON COPITA**

02.03.47.242019

24



BOMBA ALIMENTADORA FH12

02.03.46.217673

25



BOMBA HIDRAULICA 135 BARES

02.01.09.200053

26



BOMBIN

02.01.09.231235

27



BOMBIN CON RESORTE

02.04.33.230211

28



BUJE BARRA OSCILANTE

02.03.32.216692

29



BUJE CENTRAL DE LA V F10/F12

02.03.32.216844

30



BUJE SOPORTE BARRA ESTABILIZADOR

02.03.99.218701

31



BUJE TRUCKY METALICO

02.03.54.218012

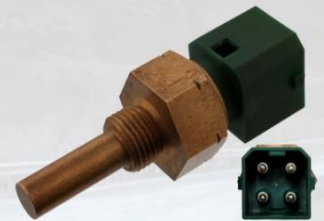
32



BULBO INTERRUPTOR LUZ DE FRENO F10/F12

02.03.54.218159

33



BULBO TEMPERATURA ANTICONGELANTE ENCHUFE CUADRADO

02.03.54.218087

34



CHAPA INTERREPTUR DE ARRANQUE F10/F12

02.03.01.257552

35



CHISGUETEADOR DE ACEITE D9

02.03.99.242351

36



CHISGUETEADOR DE ACEITE FH12

02.03.18.216203

37



**CHISQUETEADOR DE ACEITE
TD102/103**

02.07.29.248124

38



CILINDRO DE EMBRAGUE FH

02.03.54.252031

39



**CONTROL DE PUERTAS Y
VENTANAS IZQUIERDO**

02.03.41.217161

40



CRUCETA CARDA F7

02.03.41.217175

41



CRUCETA CARDA NORMAL F10/F12

02.03.41.217176

42



**CRUCETA CARDAN F12
INTERCOOLER CON TAPAS**

02.03.50.245114

43



CUBO VENTILADOR

02.03.99.253777

44



CUBO VENTILADOR D12C/D 380/460

02.03.13.216119

45



CULATIN INTERMEDIO TUFLO 15.5

02.03.50.217826

46



DEPOSITO AGUA F10/F12/F16

02.03.50.236386

47



DEPOSITO AGUA F10/F12/F16

02.03.42.254203

48



DISCO DE FRENO FH

02.03.42.253998

49



**DISCO DE FRENO FH DELANTERO
SEGUNDO EJE POSTERIOR (**

02.03.42.217352

50



EJE REGULADOR DE FRENO

02.03.18.216194

51



ENFRIADOR ACEITE DE MOTOR TD101

02.03.18.216195

52



ENFRIADOR ACEITE DE MOTOR TD121

02.02.52.210414

53



FILTRO DEL DISPARADOR DE AIRE

02.03.42.236324

54



**FILTRO DEL DISPARADOR DE
AIRE CON SEPARADOR DE ACEITE**

02.03.89.236490

55



GATA CABINA FH12

02.03.89.218602

56



GATA CABINA UNIVERSAL

02.03.99.242219

57



GOBA DE TRUCKY FL6

02.03.25.258432

58



**KIT REPARO HORQUILLA
EMBREGUE FH**

02.03.33.217007

59



**PASADOR PUNTA EJE SIN
RODAMIENTO (48MM)**

02.03.42.236337

60



PASTILLA DE FRENO FE/FL240-280

02.03.42.236336

61



PASTILLA DE FRENO FH12

02.03.41.217178

62



PISTA CUBO CARRETA

02.03.33.217069

63



PISTA RUEDA TRASERA A PALIER

02.03.15.216168

64



POLEA TESADOR CORREA F10/12

02.03.33.251949

65



PUNTAL DE EJE

02.03.42.217369

66



REGULADOR DE FRENO DERECHO

02.03.42.217527

67



REGULADOR DE FRENO GRANDE DERECHO

02.03.42.217526

68



REGULADOR DE FRENO GRANDE IZQUIERDO

02.03.42.217368

69



REGULADOR DE FRENO IZQUIERDO

02.03.42.257124

70



REPARO MORDAZA DE FRENO

02.03.42.257853

71



REPARO MORDAZA DE FRENO

02.01.09.2000881

72



REPARO TRAMPERA DIESEL COPITA

02.03.41.217165

73



**RODAMIENTO CENTRAL
INTERCOOLER 70MM**

02.03.33.217108

74



**RODAMIENTO RUEDA TRASERA
PALIER EXTERIOR**

02.03.26.216618

75



SEGURO RUEDA TRASERA

01.04.09.130912

76



**SENSOR DE PRESION DE
MULTIPLE ADMISION**

02.03.54.245137

77



**SENSOR PEDAL DE ACCELERADOR
CON CABLE DE 5 PINES**

02.03.41.217150

78



SOPORTE RODAMIENTO CENTRAL

02.03.24.216303

79



SOPORTE CAJA 6TA

02.03.24.216299

80



SOPORTE DE MOTOR DELANTERO

02.03.24.216301

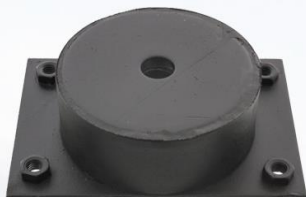
81



SOPORTE MOTOR DELANTERO ARRIBA

02.03.24.216296

82



SOPORTE MOTOR DEL. ABAJO F12

02.03.24.226897

83



**SOPORTE MOTOR TRASERO
FH12/FH16**

02.03.24.216297

84



**SOPORTE TRAS. MOTOR
DIAMANTE ALUMINIO F10/F12**

02.03.99.218964

85



**TAPA DEPOSITO AGUA
RADIADOR F12/F10**

02.03.20.226893

86



**TENSOR CORREA VENTILADORA
FH16 POLEA PLASTICO RANURADO**

02.03.20.226891

87



**TENSOR CORREA VENTILADORA
NH12/FH12/13 (D12A-12C)**

02.03.20.216219

88



**TESADOR CORREA COMPLETO
BRAZO LARGO F10/12**

02.03.33.217009

89



TUERCA PALIER CON RANURA

02.03.33.217008

90



TUERCA PALIER SIN RANURA

02.03.42.217547

91



VALVULA 4 VIAS

02.03.42.217452

92



VALVULA 4VIAS FH

02.03.26.236227

93



VALVULA ALTA Y BAJA 1400-1700

02.03.26.245012

94



**VALVULA ALTA Y BAJA DE
4 PERNOS PARA NIPLES DE PRESION**

02.03.26.216449

95



VALVULA ALTA Y BAJA F16

02.03.29.236241

96



**VALVULA CONTROL ACCIONAMIENTO
DE EMBREAGUE**

02.03.42.259967

97



VALVULA DESCARGA

02.04.83.212642

98



**VALVULA DISPARADOR DE AIRE
CON UN SOLO FILTRO COMPLETO FH**

02.03.42.241953

99



VALVULA LIMITADORA DE PRESION